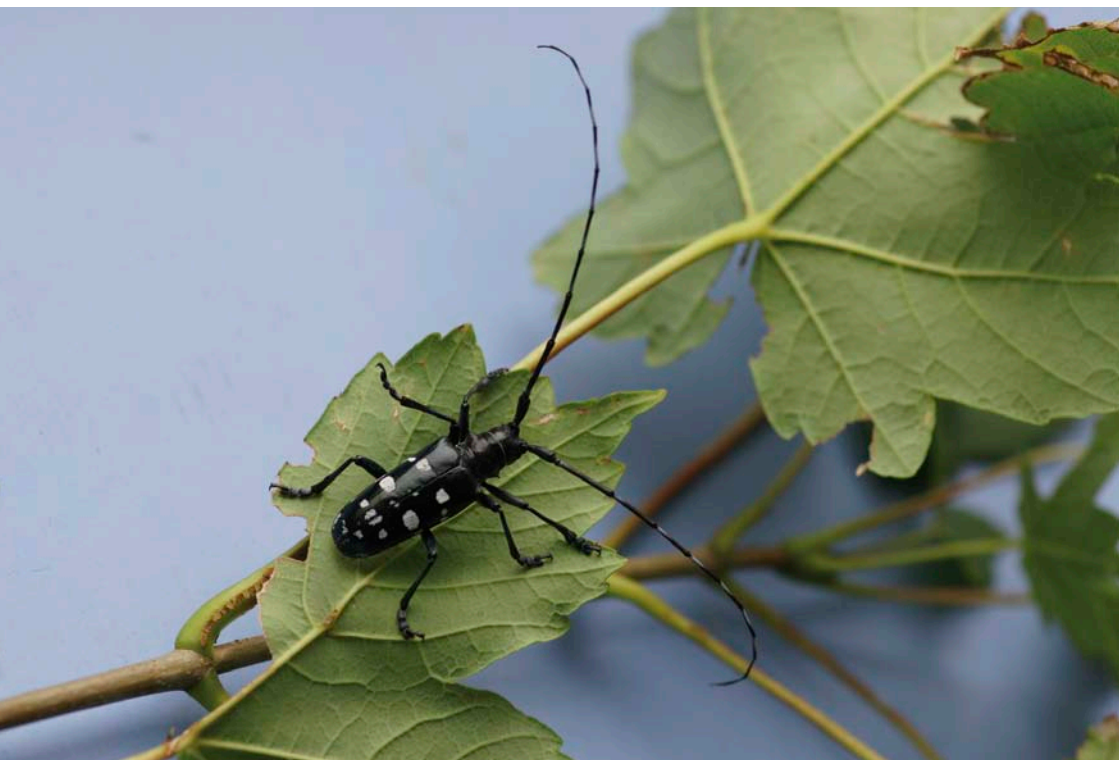


Aiutateci a combattere questo parassita pericoloso!

# Tarlo asiatico del fusto

*Anoplophora glabripennis*



**Servizio fitosanitario federale SFF**



Schweizerische Eidgenossenschaft  
Confédération suisse  
Confederazione Svizzera  
Confederaziun svizra

**Ufficio federale dell'ambiente UFAM**

**Ufficio federale dell'agricoltura UFAG**



## Un coleottero introdotto di recente minaccia le latifoglie

Il tarło asiatico del fusto attacca tutte le specie di latifoglie e non risparmia nemmeno gli alberi sani. Può addirittura causarne la morte nell'arco di pochi anni. I danni economici per le regioni colpite sono molto rilevanti. Gli alberi infestati devono infatti essere abbattuti e bruciati. Per evitare la propagazione dell'infestazione può inoltre essere necessario abbattere delle piante ancora sane. Vi è il rischio che il tarło asiatico del fusto causi gravi danni economici ed ecologici anche ai boschi.



Rametti scorticati da un insetto adulto

Per questi motivi, il tarło asiatico del fusto è considerato particolarmente pericoloso e deve essere combattuto con misure adeguate. Secondo l'ordinanza del Consiglio federale sulla protezione dei vegetali (OPV) è un organismo soggetto a quarantena, con obbligo di notifica.

### Caratteristiche del tarło asiatico del fusto

- Coleottero nero con macchie bianche sul dorso
- Lunghezza (senza le antenne): 25–35 millimetri
- Antenne: suddivise in 11 elementi, lunghezza 25–80 millimetri
- Ciclo di vita biennale, vola da aprile a ottobre su corte distanze (poche centinaia di metri), in particolare nei periodi caldi.



Maschio adulto

## Specie arboree colpite

Acero, betulla, faggio, ippocastano, platano, pioppo, salice e molte altre specie di latifoglie.

## Segni di infestazione da tarlo asiatico del fusto

Nicchie di ovideposizione di forma conica (10–20 mm) scavate nella corteccia, fuoriuscita di linfa, presenza di trucioli grossolani ai piedi del tronco e all'attaccatura dei rami, fori di sfarfallamento del diametro di 10–15 mm, corteccia dei rami più sottili scorticata (morsicatura di maturazione).

## Origine, diffusione e avvistamenti

Il tarlo asiatico del fusto è stato introdotto accidentalmente dalla Cina tramite legname da imballaggio (p. es. pallet) prima negli Stati Uniti e in seguito in Austria, Francia e Italia. Nel luglio 2011 è stata riscontrata la presenza del tarlo in Germania (a Weil am Rhein, vicino alla frontiera svizzera) e in seguito nei Cantoni di Friburgo e Turgovia.

### Credito fotografico

Beat Forster, WSL: copertina, pagina a sinistra;  
Thomas Schröder, Istituto Julius Kühn: pagina a destra;  
Reiner Schrage, Camera dell'agricoltura del Nord Reno-Vestfalia: pagina a destra, centro.



Fuoriuscita di linfa da nicchia di ovideposizione



Trucioli grossolani ai piedi del tronco



Fori di sfarfallamento

## Cosa fare in caso di presenza sospetta

In caso di presenza sospetta occorre informare immediatamente il servizio cantonale competente, procedendo come segue:

- 1 catturare il coleottero e conservarlo in un contenitore chiuso;
- 2 fotografare il coleottero (p. es. con il cellulare);
- 3 contattate rapidamente per telefono il servizio fitosanitario o forestale cantonale;
- 4 informazioni da comunicare:
  - nome, cognome, indirizzo, n. di telefono, e-mail;
  - luogo di ritrovamento: luogo, via, n.;
  - indirizzo per il ritiro degli indizi raccolti.

### Nota editoriale

#### Editore

Servizio fitosanitario federale (SFF), un servizio degli uffici federali dell'ambiente (UFAM) e dell'agricoltura (UFAG), e Istituto federale di ricerca per la foresta la neve e il paesaggio (WSL)

#### Progetto e testo

Therese Plüss, Adrian Schmutz, Urs Schüpbach (tutti UFAM), Beat Forster (WSL)

Per ordinare gratuitamente la versione stampata o scaricare il PDF:

**[www.bafu.admin.ch/ud-1051-i](http://www.bafu.admin.ch/ud-1051-i)**

La presente pubblicazione è disponibile anche in francese e tedesco.

© SFF 2012

## Informazioni supplementari

- Istituto federale di ricerca, per la foresta, la neve e il paesaggio (WSL), Protezione della foresta svizzera: **[www.waldschutz.ch/anoplophora](http://www.waldschutz.ch/anoplophora)**
- Servizio fitosanitario federale SFF: **[www.serviziofito.ch](http://www.serviziofito.ch)**  
> Indirizzi dei servizi fitosanitari cantonali (PDF)